

Serie T

de 14 a 20 m

La serie T con brazo telescópico se posiciona en lo mas alto de la categoría en lo que respecta a la rigidez, robustez y tecnología de construcción; su gran calidad y el uso apropiado de aceros y secciones especiales le permiten alcanzar prestaciones muy elevadas también manteniendo soluciones técnicas tradicionales y confiables. Los mandos estan introducidos dentro de protecciones antichoques.

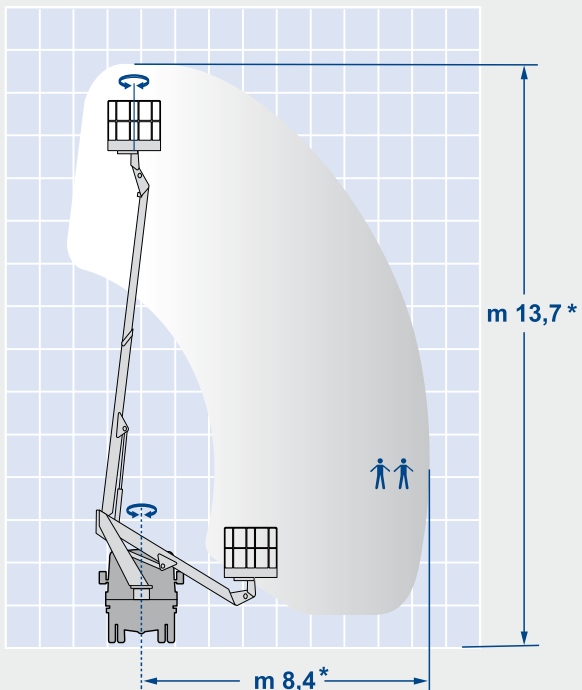
El sistema de estabilización se personaliza según el tipo de vehículo y prevee así la adopción de diferentes soluciones que garanticen la mejor relación entre seguridad, prestaciones y medidas contenidas.



ES



E148T

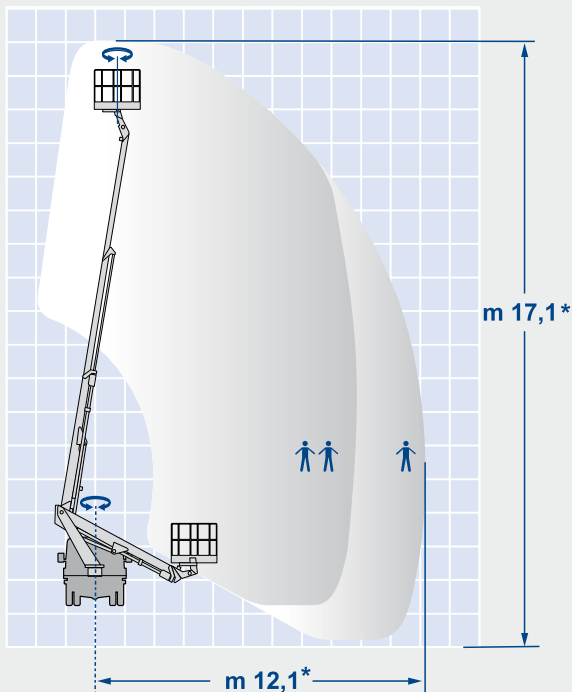


Altura de trabajo*:	13,7 m
Extensión máx.*:	8,4 m
Capacidad en cesta:	200 kg
Rotación torreta:	450°
Rotación cesta:	70° + 70°
Peso total mínimo*:	3,5 to

* Según vehículo



E179T

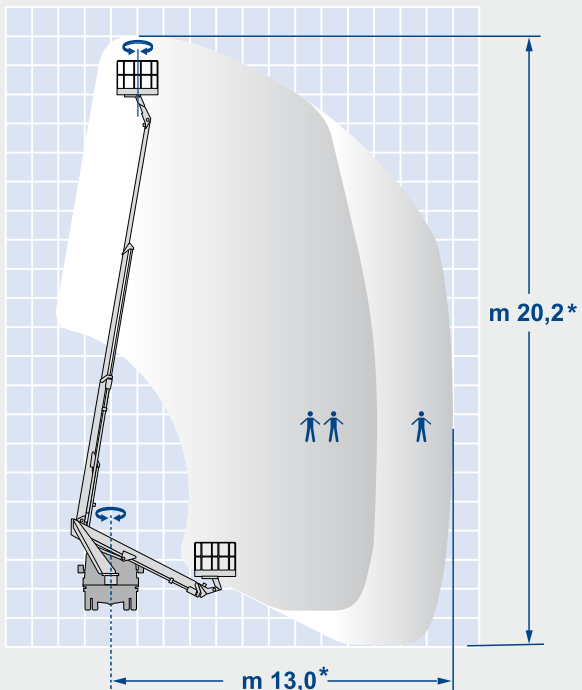


Altura de trabajo*:	17,1 m
Extensión máx.*:	12,1 m
Capacidad en cesta:	200/80 kg
Rotación torreta:	450°
Rotación cesta:	70° + 70°
Peso total mínimo*:	3,5 to

* Según vehículo



E200T



Altura de trabajo*:	20,2 m
Extensión máx.*:	13,0 m
Capacidad en cesta:	200/80 kg
Rotación torreta:	450°
Rotación cesta:	70° + 70°
Peso total mínimo*:	3,5 to

* Según vehículo







El equipamiento de serie incluye

- Mandos de tipo hidráulico proporcional con palancas multifunción
- Movimientos simultáneos e independientes
- Tubos colocados dentro de los brazos
- Fácil acceso a la cesta
- Cesta de acero o de fibra de vidrio reforzada
- Nivelación de la cesta automática
- Rotación hidráulica de la cesta
- Cuadro mandos protegidos con adecuados compartimientos anti-colisión
- Cilindro de extensión colocado bajo el brazo
- Secciones telescópicas de los brazos dotadas con cepillos autolimpiantes
- Rotación de la torreta, la torreta está montada sobre una corona de giro que monta un moto reductor con sistema de freno automático
- Brazos pintados de color blanco RAL9010, cilindros en color negro RAL9011
- Brazo en acero de alta resistencia a sección rectangular
- Plano de carga del vehículo en chapa antideslizante de aluminio
- Sistema de encendido y apagado del motor del vehículo en cesta

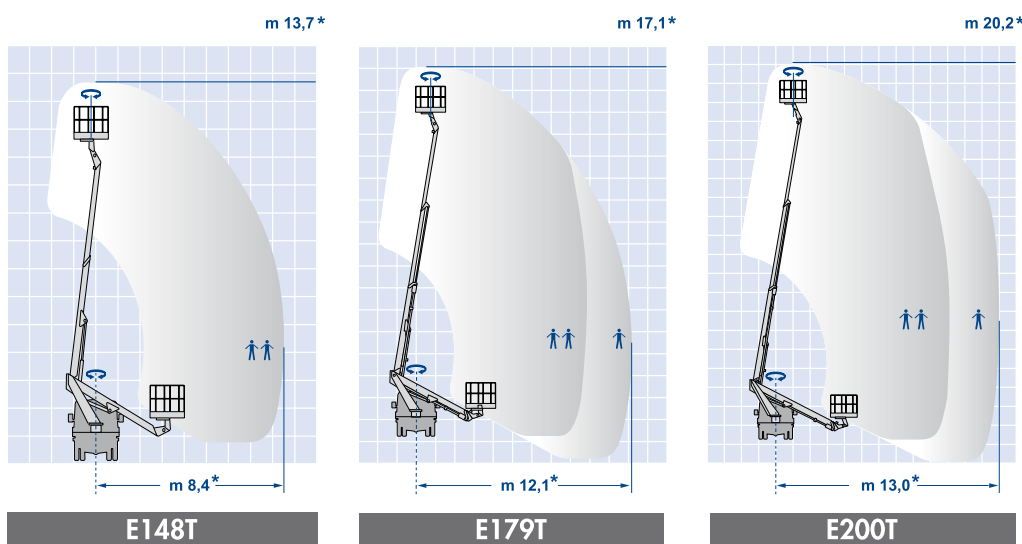
Seguridad

- Mandos de emergencia colocados en la base
- Válvulas de bloqueo de seguridad en todos los cilindros
- Bomba manual para maniobra de emergencia
- Dispositivo de bloqueo estabilizadores / pluma
- Botón paro de emergencia en mandos en cesta y en mandos en la base
- Nivel burbuja para la nivelación del vehículo
- Pilotos de aviso, estabilizadores apoyados en el suelo y en posición de descanso
- Declaración de conformidad (CE)

Accesorios disponibles a petición

- Luz rotativa situada sobre la cabina del vehículo
- Caja de herramientas debajo del plano de carga del vehículo
- Cuenta horas conectado a la toma de fuerza del vehículo
- Electro bomba de emergencia
- Toma de corriente de 230V en la cesta
- Cinturón de seguridad
- Pintura de color especial
- Centralita electro hidráulica de 230V monofásica
- n.4 placas de apoyo estabilizadores de madera
- Foco en cesta
- Dispositivo de protección de la cabina)
- Cesta de fibra de vidrio con puerta de fácil acceso
- Laterales de aluminio de altura 100mm

Extenso catalogo en tipos de montaje y accesorios disponibles. Para mas información contacte con el departamento comercial.



MODELO	Altura de trabajo (m)*	Extensión máx. (m)*	Capacidad en cesta (kg)	Rotación torretta (°)	Rotación cesta (°)	Peso total mínimo (to)*
E148T	13,7	8,4	200	450	70 + 70	3,5
E179T	17,1	12,1	200/80	450	70 + 70	3,5
E200T	20,2	13,0	200/80	450	70 + 70	3,5

* Según vehículo



GSR SpA Via Lea Giaccaglia, 5 - 47924 Rimini (RN) - Italia
 Tel. + 39 0541 397811 - Fax + 39 0541 384491
 www.gsrspa.it e-mail: sales@gsrspa.it

Company with Quality Management System certified by DNV - ISO 9001:2008

Concesionario